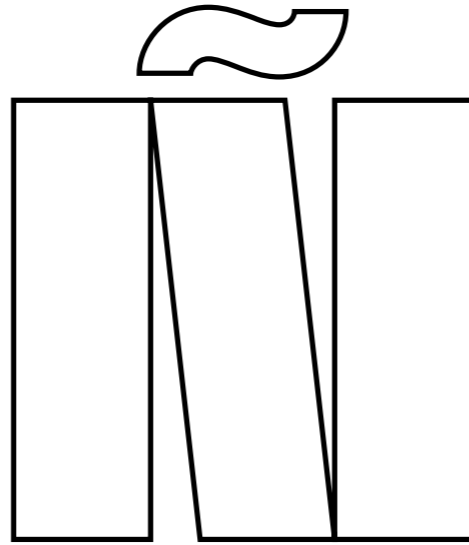
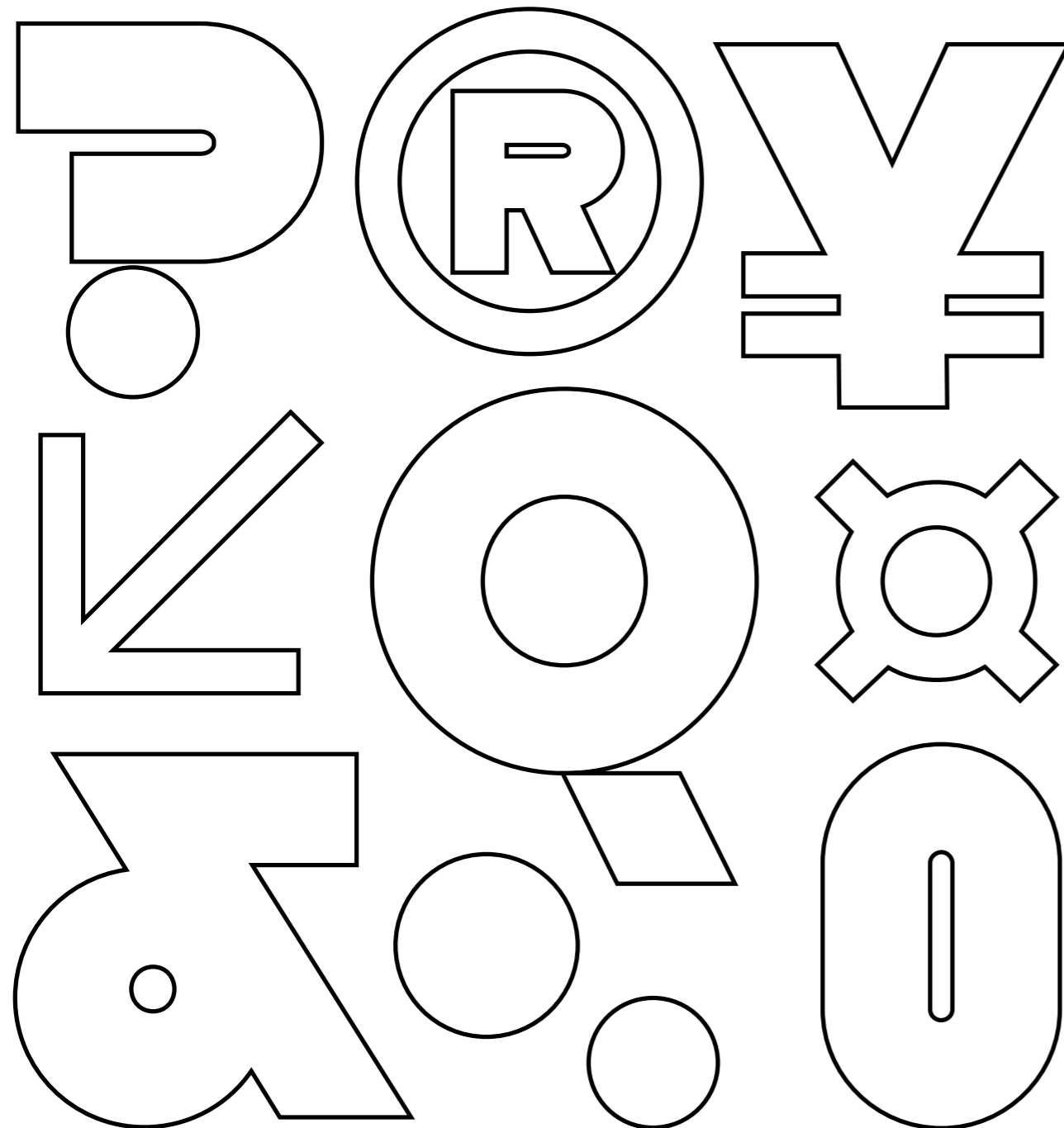


MONOPOL

Monopol ist eine ausdrucksstarke Displayschrift, die zur Verwendung für Titel, Wortmarken und Plakatgestaltung im Allgemeinen gezeichnet wurde. Das Fehlen von Kleinbuchstaben zeigt, dass diese Schrift für klare und selbstbewusste Statements verwendet werden will. Zeichen, die normalerweise scharfe Winkel aufweisen, wie das A, M, N, V, W, wurden auf zwei Arten gezeichnet. Eine Version betont diese scharfen Winkel explizit und vermittelt so zudem den Eindruck eines modularen Aufbaus des einzelnen Schriftzeichens, während die andere Version etwas abgeschwächt ist und den konventionellen Buchstabenformen näher kommt. Zeichen wie A, S sowie viele der Ziffern erinnern zudem an die Ästhetik von Logos aus den 80er Jahren, wie es etwa bei der Wortmarke von StarWars oder Atari der Fall ist.



MONOPOL

Übersicht

A B C D E F G H I J K L M N O P
Q R S T U V W X Y Z
A B C D E F G H I J K L M N O P
Q R S T U V W X Y Z
.,;:!?-——()[]{}&@
0123456789

ATLAS
BOLD
KOREAN
NASA
TOTAL
ZION
EXOTIC

DAS ENTWERFEN IST EINE ZIELGERICHTETE GEISTIGE UND SCHÖPFERISCHE LEISTUNG, ALS VORBEREITUNG EINES SPÄTER DAR AUS ZU ENTWICKELNDEN GEGENSTANDES. ENTWERFEN GILT ALS SCHLÜSSELTÄTIGKEIT IN DER ARCHITEKTUR, STÄDTEBAU, DESIGN, EINIGEN BEREICHEN DER BILDENDEN KÜNSTE, UND

DAS ENTWERFEN IST EINE ZIELGERICHTETE GEISTIGE UND SCHÖPFERISCHE LEISTUNG, ALS VORBEREITUNG EINES SPÄTER DAR AUS ZU ENTWICKELNDEN GEGENSTANDES. ENTWERFEN GILT ALS SCHLÜSSELTÄTIGKEIT IN DER ARCHITEKTUR, LANDSCHAFTS-ARCHITEKTUR, STÄDTEBAU, DESIGN, DEN INGENIEURWISSENSCHAFTEN, EINIGEN BEREICHEN DER BILDENDEN KÜNSTE, UND SPIELT IN VIELEN ASPEKTEN DES MENSCHLICHEN DENKENS UND HANDELNS EINE ROLLE, BEI DENEN KREATIVITÄT UND PLANUNG ENG MITEINANDER VERKNÜPFT SIND. DER ENTWURF, ALS DAS ERGEBNIS

EINES ENTWURFSPROZESSES, KANN EINE REIN GEDANKLICHE IDEE BLEIBEN. IN DER REGEL WIRD UNTER DEM BEGRIFF ENTWURF JEDOCH EINE DARSTELLUNG UND PRÄSENTATION IN FORM VON TEXTEN, ZEICHNUNGEN, GRAFIKEN, MODELLEN UND BERECHNUNGEN VERSTANDEN. DIESE DARSTELLUNGEN SIND MITTEL DER VERANSCHAULICHUNG, DER ÜBERPRÜFUNG UND DER KOMMUNIKATION MIT ANDEREN MENSCHEN. ANHAND IHRER KÖNNEN QUALITÄT, FUNKTIONSWEISE UND FUNKTIONSTÜCHTIGKEIT ABER AUCH EVENTUELLE FEHLER EINES ENTWURFS ÜBERPRÜFT, DISKUTIERT UND GEGEBENEN-

DAS ENTWERFEN IST EINE ZIELGERICHTETE GEISTIGE UND SCHÖPFERISCHE LEISTUNG, ALS VORBEREITUNG EINES SPÄTER DARAUZ ZU ENTWICKELNDEN GEGENSTANDES. ENTWERFEN GILT ALS SCHLÜSSELTÄTIGKEIT IN DER ARCHITEKTUR, LANDSCHAFTSARCHITEKTUR, STÄDTEBAU, DESIGN, DEN INGENIEURWISSENSCHAFTEN, EINIGEN BEREICHEN DER BILDENDEN KÜNSTE, UND SPIELT IN VIELEN ASPEKTEN DES MENSCHLICHEN DENKENS UND HANDELNS EINE ROLLE, BEI DENEN KREATIVITÄT UND PLANUNG ENG MITEINANDER VERKNÜPFT SIND. DER ENTWURF, ALS DAS ERGEBNIS EINES ENTWURFSPROZESSES, KANN EINE REIN GEDANKLICHE IDEE BLEIBEN. IN DER REGEL WIRD UNTER DEM BEGRIFF ENTWURF

JEDOCH EINE DARSTELLUNG UND PRÄSENTATION IN FORM VON TEXTEN, ZEICHNUNGEN, GRAFIKEN, MODELLEN UND BERECHNUNGEN VERSTANDEN. DIESE DARSTELLUNGEN SIND MITTELN DER VERANSCHAULICHUNG, DER ÜBERPRÜFUNG UND DER KOMMUNIKATION MIT ANDEREN MENSCHEN. ANHAND IHRER KÖNNEN QUALITÄT, FUNKTIONSWEISE UND FUNKTIONSTÜCHTIGKEIT ABER AUCH EVENTUELLE FEHLER EINES ENTWURFS ÜBERPRÜFT, DISKUTIERT UND GEGEBENENFALLS VERBESSERT WERDEN. DAS VERB ENTWERFEN FINDET SICH BEREITS IM MITTELHOCHDEUTSCHEN ALS FACHWORT IN DER BILDWIRKEREI. ES BEDEUTETE URSPRÜNGLICH ‚EIN BILD GESTALTEN‘: BEIM WEBEN WURDE DER SCHUSSFADEN

DAS ENTWERFEN IST EINE ZIELGERICHTETE GEISTIGE UND SCHÖPFERISCHE LEISTUNG, ALS VORBEREITUNG EINES SPÄTER DARAUZ ZU ENTWICKELNDEN GEGENSTANDES. ENTWERFEN GILT ALS SCHLÜSSELTÄTIGKEIT IN DER ARCHITEKTUR, LANDSCHAFTSARCHITEKTUR, STÄDTEBAU, DESIGN, DEN INGENIEURWISSENSCHAFTEN, EINIGEN BEREICHEN DER BILDENDEN KÜNSTE, UND SPIELT IN VIELEN ASPEKTEN DES MENSCHLICHEN DENKENS UND HANDELNS EINE ROLLE, BEI DENEN KREATIVITÄT UND PLANUNG ENG MITEINANDER VERKNÜPFT SIND. DER ENTWURF, ALS DAS ERGEBNIS EINES ENTWURFSPROZESSES, KANN EINE REIN GEDANKLICHE IDEE BLEIBEN. IN DER REGEL WIRD UNTER DEM BEGRIFF ENTWURF JEDOCH EINE DARSTELLUNG UND PRÄSENTATION IN FORM VON TEXTEN, ZEICHNUNGEN, GRAFIKEN, MODELLEN UND BERECHNUNGEN VERSTANDEN. DIESE DARSTELLUNGEN SIND MITTEL

DER VERANSCHAULICHUNG, DER ÜBERPRÜFUNG UND DER KOMMUNIKATION MIT ANDEREN MENSCHEN. ANHAND IHRER KÖNNEN QUALITÄT, FUNKTIONSWEISE UND FUNKTIONSTÜCHTIGKEIT ABER AUCH EVENTUELLE FEHLER EINES ENTWURFS ÜBERPRÜFT, DISKUTIERT UND GEGEBENENFALLS VERBESSERT WERDEN. DAS VERB ENTWERFEN FINDET SICH BEREITS IM MITTELHOCHDEUTSCHEN ALS FACHWORT IN DER BILDWIRKEREI. ES BEDEUTETE URSPRÜNGLICH ‚EIN BILD GESTALTEN‘: BEIM WEBEN WURDE DER SCHUSSFADEN DURCH DIE AUFGE SPANNTEN KETTFÄDEN GEWORFEN UM EIN BESTIMMTES MOTIV ZU ENTWERFEN. NOCH HEUTE WIRD DIE PHRASE ‚EIN BILD HINWERFEN‘ IM ZUSAMMENHANG MIT EINER ZEICHNERISCHEN DARSTELLUNG ALS SYNONYM ZU ‚(SCHNELLES) SKIZZIEREN‘ VERSTANDEN. BEREITS IM MITTELHOCHDEUTSCHEN FINDET SICH EINE ALLGEMEINE BEDEUTUNGS-

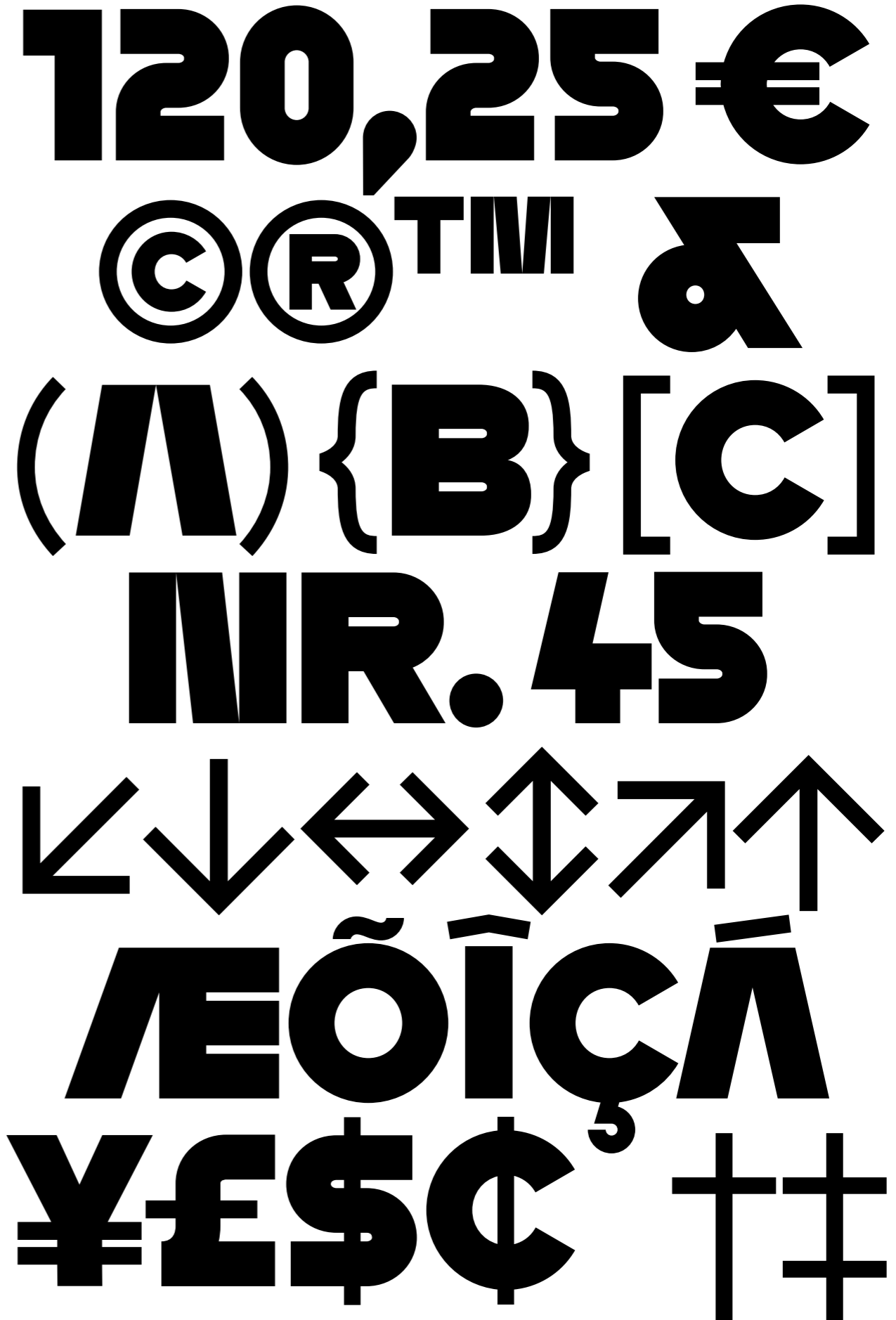
AUSDEHNUNG AUF LITERARISCHES UND GEISTIGES GESTALTEN. FÜR DEN ZEICHNERISCHEN ENTWURF WURDE JEDOCH MEIST DER BEGRIFF RISS (VON ALTHOCHDEUTSCH RITZEN, REISSEN FÜR ‚ZEICHNEN, SCHREIBEN‘, VERGL. LUFRISS, ANRISS U. Ä.) VERWENDET, DER IN DER FACHSPRACHE HEUTE NOCH ÜBLICH IST (Z. B. SCHEIBENRISS ... ENTWURF FÜR EIN GLASGEMÄLDE, GOLDSCHMIEDERISS, MEISTERRISS ETC.). DER ASPEKT DER VORLÄUFIGKEIT UND PROZESSARTIGKEIT, DER HEUTE BEI DEM BEGRIFF MITSCHWINGT, KAM ERST SPÄTER HINZU: DURCH DEN EINFLUSS DES FRANZÖSISCHEN PROJETER, ‚PLANEN‘, WÖRTLICH ‚VOR-WERFEN‘. DAS SUBSTANTIV ENTWURF FÜR EINE (VORLÄUFIGE) SKIZZE, EINEN PLAN, ENTSTAND IM 17. JAHRHUNDERT. HEUTE WERDEN AUCH DIE ENGLISCHSPRACHIGEN BEGRIFFE DESIGN UND DRAFT IN EINIGEN SACHZUSAMMENHÄNGEN MIT ENTWURF ÜBER-

DAS ENTWERFEN IST EINE ZIELGERICHTETE GEISTIGE UND SCHÖPFERISCHE LEISTUNG, ALS VORBEREITUNG EINES SPÄTER DARAUZ ZU ENTWICKELNDEN GEGENSTANDES. ENTWERFEN GILT ALS SCHLÜSSELTÄTIGKEIT IN DER ARCHITEKTUR, LANDSCHAFTSARCHITEKTUR, STÄDTEBAU, DESIGN, DEN INGENIEURWISSENSCHAFTEN, EINIGEN BEREICHEN DER BILDENDEN KÜNSTE, UND SPIELT IN VIELEN ASPEKTEN DES MENSCHLICHEN DENKENS UND HANDELNS EINE ROLLE, BEI DENEN KREATIVITÄT UND PLANUNG ENG MITEINANDER VERKNÜPFT SIND. DER ENTWURF, ALS DAS ERGEBNIS EINES ENTWURFSPROZESSES, KANN EINE REIN GEDANKLICHE IDEE BLEIBEN. IN DER REGEL WIRD UNTER DEM BEGRIFF ENTWURF JEDOCH EINE DARSTELLUNG UND PRÄSENTATION IN FORM VON TEXTEN, ZEICHNUNGEN, GRAFIKEN, MODELLEN UND BERECHNUNGEN VERSTANDEN. DIESE DARSTELLUNGEN SIND MITTEL

NEN QUALITÄT, FUNKTIONSWEISE UND FUNKTIONSTÜCHTIGKEIT ABER AUCH EVENTUELLE FEHLER EINES ENTWURFS ÜBERPRÜFT, DISKUTIERT UND GEGEBENENFALLS VERBESSERT WERDEN. DAS VERB ENTWERFEN FINDET SICH BEREITS IM MITTELHOCHDEUTSCHEN ALS FACHWORT IN DER BILDWIRKEREI. ES BEDEUTETE URSPRÜNGLICH ‚EIN BILD GESTALTEN‘: BEIM WEBEN WURDE DER SCHUSSFADEN DURCH DIE AUFGE SPANNTEN KETTFÄDEN GEWORFEN UM EIN BESTIMMTES MOTIV ZU ENTWERFEN. NOCH HEUTE WIRD DIE PHRASE ‚EIN BILD HINWERFEN‘ IM ZUSAMMENHANG MIT EINER ZEICHNERISCHEN DARSTELLUNG ALS SYNONYM ZU ‚(SCHNELLES) SKIZZIEREN‘ VERSTANDEN. BEREITS IM MITTELHOCHDEUTSCHEN FINDET SICH EINE ALLGEMEINE BEDEUTUNGS-

VERWENDET, DER IN DER FACHSPRACHE HEUTE NOCH ÜBLICH IST (Z. B. SCHEIBENRISS ... ENTWURF FÜR EIN GLASGEMÄLDE, GOLDSCHMIEDERISS, MEISTERRISS ETC.). DER ASPEKT DER VORLÄUFIGKEIT UND PROZESSARTIGKEIT, DER HEUTE BEI DEM BEGRIFF MITSCHWINGT, KAM ERST SPÄTER HINZU: DURCH DEN EINFLUSS DES FRANZÖSISCHEN PROJETER, ‚PLANEN‘, WÖRTLICH ‚VOR-WERFEN‘. DAS SUBSTANTIV ENTWURF FÜR EINE (VORLÄUFIGE) SKIZZE, EINEN PLAN, ENTSTAND IM 17. JAHRHUNDERT. HEUTE WERDEN AUCH DIE ENGLISCHSPRACHIGEN BEGRIFFE DESIGN UND DRAFT IN EINIGEN SACHZUSAMMENHÄNGEN MIT ENTWURF ÜBERSETZT. DAS SUBSTANTIV ENTWERFEN, DAS SCHON GOETHE IM KÜNSTLERLIED BENUTZT, IST IM 20. JAHRHUNDERT ZUNÄCHST IN DER ARCHITEKTUR UND SPÄTER IM DISKURS DER POSTMODERNE UND UM NEUE MEDIEN GEBRÄUCHLICH GEWORDEN. DIE WORTBILDUNG, DIE AUF DER SUBSTANTIVIERUNG DES VERBS ENTWERFEN BASIERT, DIEN T DAZU, DEN PROZESS, ETWAS ZU ENTWERFEN, ZU BEZEICH-

NEN, UND UNTERSCHIEDET SICH DARIN AUCH WORTGESCHICHTLICH VOM BEGRIFF ENTWURF, DER EIN ERGEBNIS, DAS ENTWORFEN WURDE, BEZEICHNET. IM DUDEN HAT DAS WORT ENTWERFEN BISLANG KEINE AUFNAHME GEFUNDEN. IN DEN BEREICHEN ARCHITEKTUR, DESIGN UND TEILWEISE IN DER BILDENDEN KUNST VERSTEHT MAN UNTER ‚FORMGEBUNG‘ DEN GESTALTERISCHEN ODER TECHNISCHEN PROZESS DES ENTWERFENS ZUR GESTALTUNG EINES OBJEKTS ODER RAUMS. IM WÖRTLICHEN SINNE UMFASST DER BEGRIFF ‚FORMGEBUNG‘ GESTALTUNGSANSÄTZE, DIE GESTALTUNG SOWOHL UNTER FORMALEN GESICHTSPUNKTEN (VON Z. B. SCHÖNHEIT ODER UNTER DEM PRIMAT EINES STILS) PROPAGIEREN, ALS AUCH UNTER FUNKTIONALISTISCHEN GESICHTSPUNKTEN BZW. SOLCHEN, DIE VON MATERIAL, KONSTRUKTION, STRUKTUR USW. AUSGEHEN. IN DER REGEL WIRD DER BEGRIFF ABER VERENGT GEBRAUCHT. GERADE SEIT DER MODERNE WURDE UND WIRD DER BEGRIFF ÜBLICHERWEISE VERWENDET, UM SICH



A B C D E F G H I J K L M N O P
Q R S T U V W X Y Z A B C D E F
G H I J K L M N O P Q R S T U V
W X Y Z Æ Á Â Ã Ä Å Æ Ç È É Ê
Ë Ì Í Î Ï Ð Ñ Ò Ó Ô Õ Ö Ø Æ Š Ū Ú
Û Ü Ý Ÿ Ž Ɔ Ł 55 Æ Á Â Ã Ä Å Æ
Ç È É Ê Ë Ì Í Î Ï Ð Ñ Ò Ó Ô Õ Ö
Ø Æ Š Ū Ú Û Ü Ý Ÿ Ž Ɔ Ł I J T O 1
2 3 4 5 6 7 8 9 0 1 2 3 4 5 6 7 8 9 ...
. , : ; ! ? ¡ ¢ ' " ' , ' " " „ < > « » •
() [] { } / | \ * © ® ™ ° ^ + − ± × ÷ =
< > ~ # § & @ € \$ ¥ £ ¢ ¤ _ - - -
% ‰ † ‡ ‹ ‹ ‹ ‹ ‹ ‹ ‹ ‹ ‹ ‹ ‹ ‹ ‹ ‹

