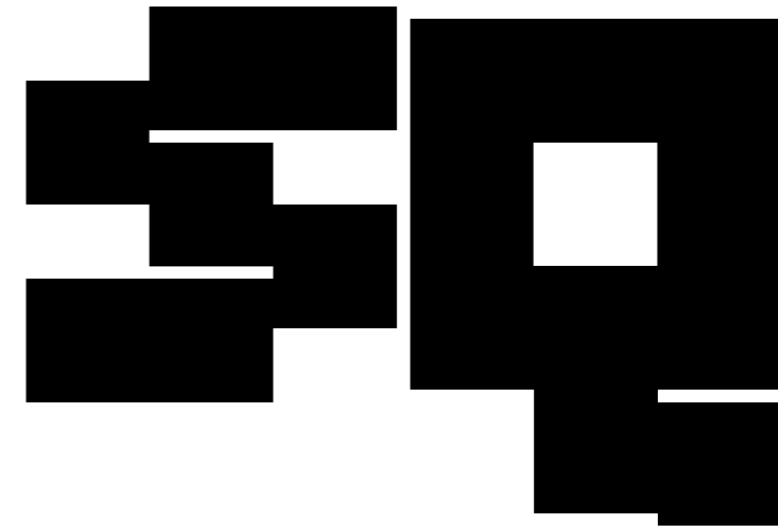
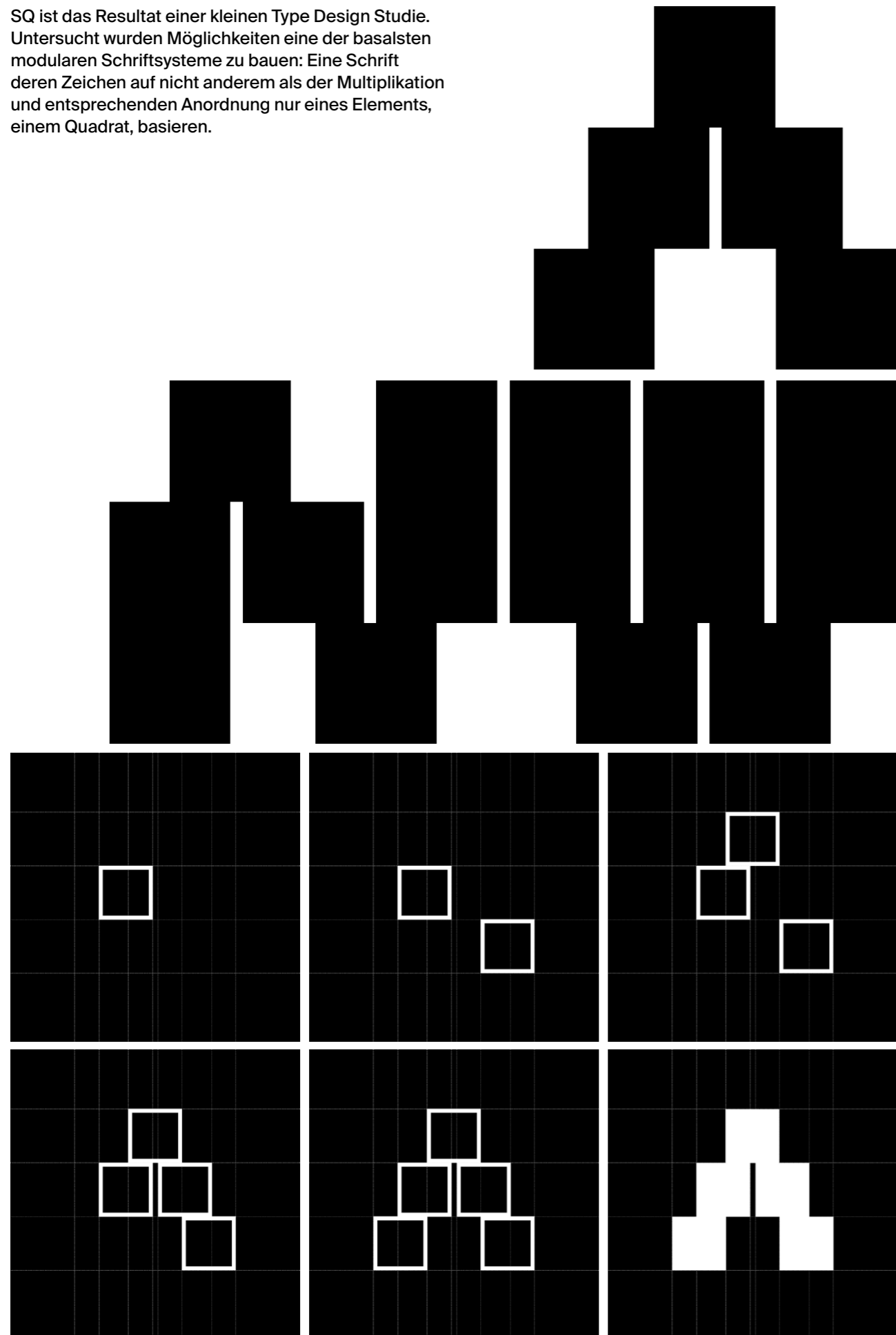
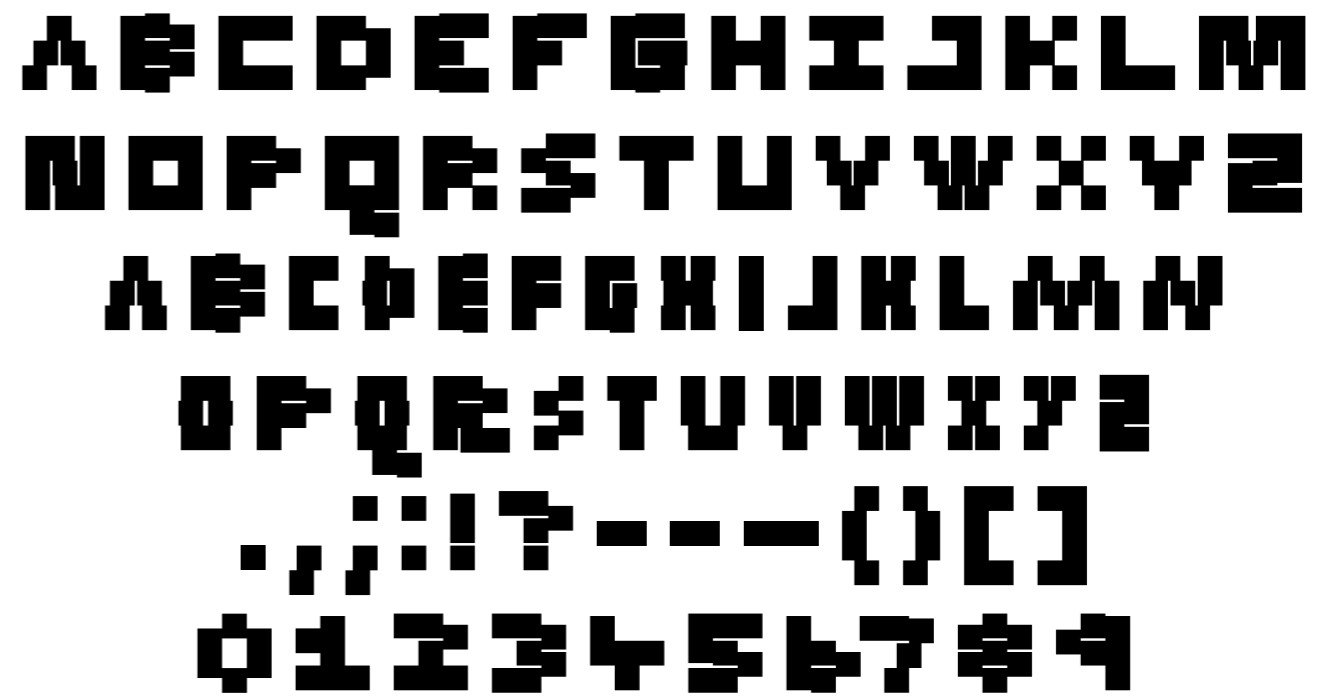




SQ ist das Resultat einer kleinen Type Design Studie. Untersucht wurden Möglichkeiten eine der basalsten modularen Schriftsysteme zu bauen: Eine Schrift deren Zeichen auf nicht anderem als der Multiplikation und entsprechenden Anordnung nur eines Elements, einem Quadrat, basieren.



Übersicht



ATMARI
KOPFEM
GOLO
ALTAREN
PIHEL
PLLTREN
WWSA

**DAS ENTWERFEN IST EINE ZIEL-
 GERICHTETE GEISTIGE UND SCHÖP-
 FERISCHE LEISTUNG, ALS VORBE-
 REITUNG EINES SPÄTER DARAUS
 ZU ENTWICKELNDEN GEGENSTAN-
 DES. ENTWERFEN GILT ALS SCHLÜS-
 SELTÄTIGKEIT IN DER ARCHI-
 TEKTUR, STÄDTEBAU, DESIGN,
 EINIGEN BEREICHEN DER BILDEN-
 DEN KÜNSTE, UND SPIELT IN VIE-
 LEN ASPEKTEN DES MENSCHLICHEN**

**DAS ENTWERFEN IST EINE ZIEL-
 GERICHTETE GEISTIGE UND SCHÖP-
 FERISCHE LEISTUNG, ALS VORBE-
 REITUNG EINES SPÄTER DARAUS ZU
 ENTWICKELNDEN GEGENSTANDES.
 ENTWERFEN GILT ALS SCHLÜSSELTÄ-
 TIGKEIT IN DER ARCHITEKTUR, LAND-
 SCHAFTSARCHITEKTUR, STÄDTEBAU,
 DESIGN, DEN INGENIEURWISSEN-
 SCHAFTEN, EINIGEN BEREICHEN DER
 BILDENDEN KÜNSTE, UND SPIELT
 IN VIELEN ASPEKTEN DES MENSCH-
 LICHEN DENKENS UND HANDELNS
 EINE ROLLE, BEI DENEN KREATIVITÄT
 UND PLANUNG ENG MITEINANDER
 VERKNÜPFT SIND. DER ENTWURF,
 ALS DAS ERGEBNIS EINES ENT-
 WURFSPROZESSES, KANN EINE REINE
 GEDANKLICHE IDEE BLEIBEN. IN
 DER REGEL WIRD UNTER DEM BE-**

**GRIFF ENTWURF JEDOCH EINE DAR-
 STELLUNG UND PRÄSENTATION IN
 FORM VON TEXTEN, ZEICHNUNGEN,
 GRAFIKEN, MODELLEN UND BE-
 RECHNUNGEN VERSTANDEN. DIESE
 DARSTELLUNGEN SIND MITTEL DER
 VERANSCHAULICHUNG, DER ÜBER-
 PRÜFUNG UND DER KOMMUNI-
 KATION MIT ANDEREN MENSCHEN.
 ANHAND IHRER KÖNNEN QUALITÄT,
 FUNKTIONSWEISE UND FUNKTIONS-
 TÜCHTIGKEIT ABER AUCH EVENTUELLE
 FEHLER EINES ENTWURFS ÜBER-
 PRÜFT, DISKUTIERT UND GEGEBE-
 NENFALLS VERBESSERT WERDEN.
 DAS VERB ENTWERFEN FINDET SICH
 BEREITS IM MITTELHOCHDEUTSCHEN
 ALS FACHWORT IN DER BILDWERKE-
 REL ES BEDEUTETE URSPRÜNGLICH
 EIN BILD GESTALTEN*. BEIM WEBEN**

DAS ENTWERFEN IST EINE ZIELGERICHTETE GESTI- UND SCHÖPFERISCHE LEISTUNG, ALS VORBEREITUNG EINES SPÄTER DARAUS ZU ENTWICKELNDEN GEGENSTANDES. ENTWERFEN BILT ALS SCHLÜSSELÄHNLICHKEIT IN DER ARCHITECTUR, LANDSCHAFTSARCHITECTUR, STÄDTBAU, DESIGN, DEN INGENIEURWISSENSCHAFTEN, EINIGEN BEREICHEN DER BILDENDEN KÜN- STE, UND SPIELT IN VIELEN ASPEKTEN DES MENSCHLICHEN DENKENS UND HANDELNS EINE ROLLE, BEI DENEN KREATIVITÄT UND PLANUNG ENG MIT- EINANDER VERKNÜPFT SIND. DER ENTWURF, ALS DAS ERGEBNIS EINES ENTWURFPROZESSES, KANN EINE REIN BEDANKLICHE IDEE BLEIBEN. IN DER REGEL WIRD UNTER DEM BEGRIFF ENTWURF JEDOCHEINE DARSTELLUNG UND PRÄSEN- TATION IN FORM VON TEXTEN, ZEICHNUNGEN, GRAFIKEN, MODELLEN UND BERECHNUNGEN VERSTANDEN.

DIESE DARSTELLUNGEN SIND MITTEL DER VERAN- SCHAULICHUNG, DER ÜBERPRÜFUNG UND DER KOMMUNIKATION MIT ANDEREN MENSCHEN. ANHANG IHREER KÖNNEN QUALITÄT, FUNKTIONS- WEISE UND FUNKTIONSTÜCHTIGKEIT ABER AUCH EVENTUELLE FEHLER EINES ENTWURFS ÜBER- PRÜFT, DISKUTIERT UND GEBEHEHENFALLS VERBES- SERT WERDEN. DAS VERB ENTWERFEN FINNDET SICH BEREITS IM MITTELHOCHDEUTSCHEN ALS FACHWORT IN DER BILDMACHEREL. ES BEDEUTETE URSPRÜNGLICH ‚EIN BILD GESTALTEN‘: BEIM WEBEN WURDE DER SCHUSSFADEN DURCH DIE AUFGESPANNTEN KETT- FÄDEN GEWORFEN UM EIN BESTIMMATES MOTIV ZU ENTWERFEN. NOCH HEUTE WIRD DIE PHRASE ‚EIN BILD HINWERFEN IM ZUSAMMENHANG MIT EINER ZEICHNERISCHEN DARSTELLUNG ALS SYNONYM ZU (SCHNELLES) SKIZZIEREN‘ VERSTANDEN. BEREITS

DAS ENTWERFEN IST EINE ZIELGERICHTETE GESTI- UND SCHÖPFERISCHE LEISTUNG, ALS VORBEREITUNG EINES SPÄTER DARAUS ZU ENTWICKELNDEN GEGENSTANDES. ENTWERFEN BILT ALS SCHLÜSSELÄHNLICHKEIT IN DER ARCHITECTUR, LANDSCHAFTSARCHITECTUR, STÄDT- BAU, DESIGN, DEN INGENIEURWISSENSCHAFTEN, EINIGEN BEREICHEN DER BILDENDEN KÜN- STE, UND SPIELT IN VIELEN ASPEKTEN DES MENSCHLICHEN DENKENS UND HANDELNS EINE ROLLE, BEI DENEN KREATIVITÄT UND PLANUNG ENG MIT- EINANDER VERKNÜPFT SIND. DER ENTWURF, ALS DAS ERGEBNIS EINES ENTWURFPROZESSES, KANN EINE REIN BEDANKLICHE IDEE BLEIBEN. IN DER REGEL WIRD UNTER DEM BEGRIFF ENTWURF JEDOCHEINE DARSTELLUNG UND PRÄSEN- TATION IN FORM VON TEXTEN, ZEICHNUNGEN, GRAFIKEN, MODELLEN UND BERECHNUNGEN VERSTANDEN. DIESE DARSTELLUNGEN SIND MIT- TEL DER VERANSCHAULICHUNG, DER ÜBERPRÜ- FUNG UND DER KOMMUNIKATION MIT ANDEREN MENSCHEN. ANHANG IHREER KÖNNEN QUALITÄT, FUNKTIONSWEISE UND FUNKTIONSTÜCHTIGKEIT

ABER AUCH EVENTUELLE FEHLER EINES ENT- WURFS ÜBERPRÜFT, DISKUTIERT UND GEBEHE- HENFALLS VERBESSERT WERDEN. DAS VERB ENTWERFEN FINNDET SICH BEREITS IM MITTEL- HOCHDEUTSCHEN ALS FACHWORT IN DER BILDMIE- KEREEL. ES BEDEUTETE URSPRÜNGLICH EIN BILD GESTALTEN‘: BEIM WEBEN WURDE DER SCHUSS- FADEN DURCH DIE AUFGESPANNTEN KETTFA- DEN GEWORFEN UM EIN BESTIMMATES MOTIV ZU ENTWERFEN. NOCH HEUTE WIRD DIE PHRASE ‚EIN BILD HINWERFEN‘ IM ZUSAMMENHANG MIT EINER ZEICHNERISCHEN DARSTELLUNG ALS SYNONYM ZU (SCHNELLES) SKIZZIEREN‘ VERSTANDEN. BEREITS IM MITTELHOCHDEUTSCHEN FINNDET SICH EINE ALLEGMÄHNE BEDEUTUNGS- AUSDEHNUNG AUF LITERARISCHES UND GESTI- TES GESTALTEN. FÜR DEN ZEICHNERISCHEN ENTWURF WURDE JEDOCHE MEIST DER BEGRIFF RISS (VON ALTHOCHDEUTSCH RITZEN, REISSEN FÜR ZEICHNEN, SCHREIBEN‘, VERGL. AUFRISS, ANRISS U. Ä.) VERWENDET, DER IN DER FACHSPRACHE HEUTE NOCH ÜBLICH IST (Z. B. SCHREIBENRISS ENTWURF FÜR EIN GLASBEMÄLDE, BILD/SCHMIEDERISS, MEISTER-

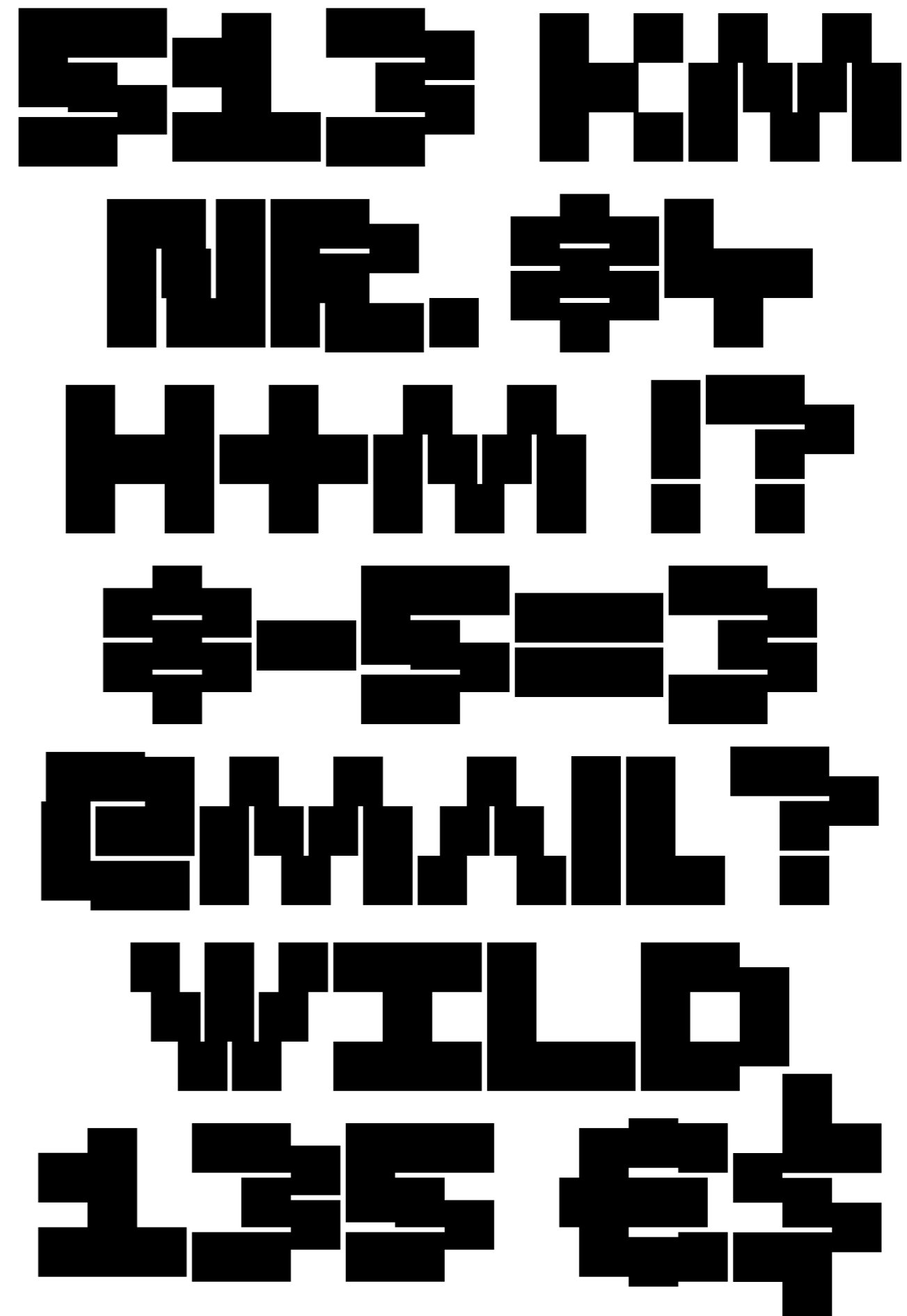
RISS ETC.). DER ASPEKT DER VORLÄUFIGKEIT UND PROZESSARTIGKEIT, DER HEUTE BEI DEM BEGRIFF MITSCHWINGT, KAM ERST SPÄTER HINZU DURCH DEN EINFLUSS DES FRANZÖSI- SCHEN PRÉJETER, PLANNER‘, WÖRTLICH VER- WERFEN‘. DAS SUBSTANTIV ENTWURF FÜR EINE (VORLÄUFIGE) SKIZZE, EINEN PLAN, ENTSTAND IM 17. JAHRHUNDERT. HEUTE WERDEN AUCH DIE ENGLISCHSPRACHIGEN BEGRIFFE DESIGN UND DRAW IN EINIGEN SACHZUSAMMENHÄNGEN MIT ENTWURF ÜBERSETZT. DAS SUBSTANTIV ENT- WERFEN, DAS SCHON BEREITS IM KÜNSTLERLIED BENUTZT, IST IM 20. JAHRHUNDERT BUNÄCHST IN DER ARCHITECTUR UND SPÄTER IM DISKURS DER POSTMODERNE UND UM NEUE MEDIEN BEDEUTLICH BEWORDEN. DIE WORTBILDUNG, DIE AUF DER SUBSTANTIVIERUNG DES VERBS ENTWERFEN BASIERT, MEINT DARU, DEN PROZESS, ETWAS ZU ENTWERFEN, ZU BEZEICHNEN, UND UNTERSCHIEDET SICH DARIN AUCH WORT- BEZÜGLICH VOM BEGRIFF ENTWURF, DER EIN ERGEBNIS, DAS ENTWORFEN WURDE, BEZEICH- NET. IM DUNEN HAT DAS WORT ENTWERFEN

DAS ENTWERFEN IST EINE ZIELE- RICHTETE GESTI- UND SCHÖPFERISCHE LEISTUNG, ALS VORBEREITUNG EINES SPÄTER DARAUS ZU ENTWICKELNDEN GEGENSTANDES. ENTWERFEN BILT ALS SCHLÜSSELÄHNLICHKEIT IN DER ARCHITECTUR, LANDSCHAFTSARCHITECTUR, STÄDT- BAU, DESIGN, DEN INGENIEUR- WISSENSCHAFTEN, EINIGEN BEREICHEN DER BILDENDEN KÜN- STE, UND SPIELT IN VIELEN ASPEKTEN DES MENSCHLICHEN DENKENS UND HANDELNS EINE ROLLE, BEI DENEN KREATIVITÄT UND PLANUNG ENG MIT- EINANDER VERKNÜPFT SIND. DER ENTWURF, ALS DAS ERGEBNIS EINES ENTWURFPROZESSES, KANN EINE REIN BEDANKLICHE IDEE BLEIBEN. IN DER REGEL WIRD UNTER DEM BEGRIFF ENTWURF JEDOCHEINE DARSTELLUNG UND PRÄSEN- TATION IN FORM VON TEX- TEN, ZEICHNUNGEN, GRAFIKEN, MODELL- EN UND BERECHNUNGEN VERSTANDEN. DIESE DARSTELLUNGEN SIND MITTEL DER VERANSCHAULICHUNG, DER ÜBERPRÜ- FUNG UND DER KOMMUNIKATION MIT ANDEREN MENSCHEN. ANHANG IHREER KÖNNEN QUALITÄT, FUNKTIONSWEISE UND FUNKTIONSTÜCHTIGKEIT ABER AUCH EVENTUELLE FEHLER EINES ENTWURFS ÜBERPRÜFT, DISKUTIERT UND GEBEHE- HENFALLS VERBESSERT WERDEN. DAS

VERB ENTWERFEN FINNDET SICH BEREITS IM MITTELHOCHDEUTSCHEN ALS FACHWORT IN DER BILDMACHEREL. ES BEDEUTETE URSPRÜNGLICH ‚EIN BILD GESTALTEN‘: BEIM WEBEN WURDE DER SCHUSSFADEN DURCH DIE AUFGESPANNTEN KETTFA- DEN GEWORFEN UM EIN BESTIMMATES MOTIV ZU ENTWERFEN. NOCH HEUTE WIRD DIE PHRASE ‚EIN BILD HINWERFEN‘ IM ZUSAMMENHANG MIT EINER ZEICHNERISCHEN DARSTELLUNG ALS SYNONYM ZU (SCHNELLES) SKIZZIEREN‘ VERSTANDEN. BEREITS IM MITTELHOCHDEUTSCHEN FIN- NET SICH EINE ALLEGMÄHNE BEDEUTUNGS- AUSDEHNUNG AUF LITERARISCHES UND GESTI- TES GESTALTEN. FÜR DEN ZEICHNERISCHEN ENTWURF WURDE JEDOCHE MEIST DER BEGRIFF RISS (VON ALTHOCHDEUTSCH RITZEN, REISSEN FÜR ZEICHNEN, SCHREIBEN‘, VERGL. AUFRISS, ANRISS U. Ä.) VERWENDET, DER IN DER FACHSPRACHE HEUTE NOCH ÜBLICH IST (Z. B. SCHREIBENRISS ENTWURF FÜR EIN GLASBEMÄLDE, BILD/SCHMIEDERISS, MEISTERRISS ETC.). DER ASPEKT DER VORLÄUFIGKEIT UND PROZESSARTIGKEIT, DER HEUTE BEI DEM BEGRIFF MITSCHWINGT, KAM ERST SPÄ- TER HINZU DURCH DEN EINFLUSS DES FRANZÖSISCHEN PRÉJETER, PLANNER‘, WÖRTLICH VER- WERFEN‘. DAS SUB- STANTIV ENTWURF FÜR EINE (VORLÄUFIGE)

SKIZZE, EINEN PLAN, ENTSTAND IM 17. JAHRHUNDERT. HEUTE WERDEN AUCH DIE ENGLISCHSPRACHIGEN BEGRIFFE DESIGN UND DRAW IN EINIGEN SACHZUSAM- MENHÄNGEN MIT ENTWURF ÜBER- SETZT. DAS SUBSTANTIV ENTWERFEN, DAS SCHON BEREITS IM KÜNSTLERLIED BENUTZT, IST IM 20. JAHRHUNDERT BUNÄCHST IN DER ARCHITECTUR UND SPÄTER IM DISKURS DER POSTMODERNE UND UM NEUE MEDIEN BEDEUTLICH BEWORDEN. DIE WORTBILDUNG, DIE AUF DER SUBSTANTIVIERUNG DES VERBS ENTWERFEN BASIERT, MEINT DARU, DEN PROZESS, ETWAS ZU ENTWERFEN, ZU BEZEICHNEN, UND UNTERSCHIEDET SICH DARIN AUCH WORTBEZÜGLICH VOM BEGRIFF ENTWURF, DER EIN ERGEBNIS, DAS ENTWORFEN WURDE, BEZEICHNET. IM DUNEN HAT DAS WORT ENTWERFEN

BEZEICHNET (VON Z. B. SCHÖN- HEIT ODER UNTER DEM PRIMAT EINES STILS) PRÉPAREREN, ALS AUCH UNTER FUNKTIONALISTISCHEN BEZICHTSPUN- TEN BEW. SOLCHEN, DIE VON MATERIAL, KONSTRUKTION, STRUKTUR USW. AUS- GEHEN. IN DER REGEL WIRD DER BEGRIFF ABER VERGENT BEDEAUCHT. BEREITS SEIT DER MODERNE WURDE UND WIRD DER BEGRIFF ÜBLICHERWEISE VERWENDET, UM SICH VON FORMALEN ANSÄTZEN DES 19. JAHRHUNDERTS ZU DISTANZIEREN, IN DENEN GESTALTUNG KLÄUPF UNTER DER FRAGESTELLUNG STATTFAND: IN WELCHEM STIL SOLLN WIE BAUEN/ GESTALTEN. IN ABGRENZUNG VON DEN BEGRIFFEN STIL UND STYLING WIRD DER BEGRIFF FORMGEBUNG IN DER REGEL DANN VERWENDET, WENN DIE FUNK- TIONALE BEDEAUCHTSBEREICHTE SOWIE MATERIALBEREICHTE FORM DAS ZIEL DES ENTWURFS IST. IM UNTERSCHIED DARU WIRD DER BEDEUTUNGSÄHNLICHE BEGRIFF GESTALTUNG IN DER PRAXIS NEUTRALER VERWENDET. GESTALTUNG IST EIN KREATIVER SCHAFFENS-PROZESS, BEI WELCHEM DURCH DIE ARBEIT DES GESTAL- TENDEN EINE SACHE (EIN MATERIELLES OBJEKT, EINE STRUKTUR, EIN PROZESS, EINE SITUATION, EIN BEWAHNENUT USW.) VERÄNDERT WIRD, Z. B. GESTELLT,



A B C D E F G H I J K L M
 N O P Q R S T U V W X Y Z A
 B C D E F G H I J K L M N O P Q
 R S T U V W X Y Z Ä Ö Ü ä ö
 ù ó 1 2 3 4 5 6 7 8 9 0 1 2
 3 4 5 6 7 8 9 . : ; ! ? () * +
 , " ' " " () [] { } / | \ + - =
 x ÷ = < > ... € £ % % .. ° ° ° °
 ¶ ■ _ - - - + *

